

STAMBENO-POSLOVNI KOMPLEKS

RIO

KATALOG STANOVA

LIST:
K030

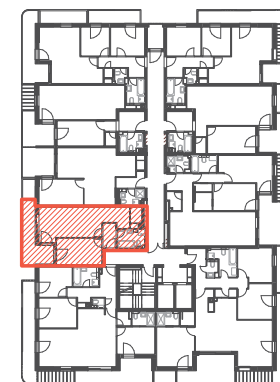


POLOŽAJ ZGRADE U SKLOPU KOMPLEKSA:

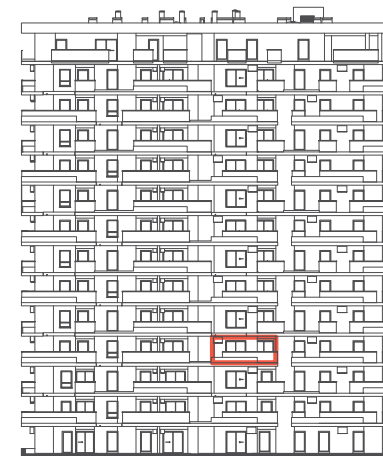


A3-3

Prostorija	Površina	Koef.	Obračunska površina
db, blagovaonica	19,91 m ²	1	19,91 m ²
hodnik	3,27 m ²	1	3,27 m ²
izba	1,72 m ²	1	1,72 m ²
kuhinja	4,79 m ²	1	4,79 m ²
kupaonica	4,97 m ²	1	4,97 m ²
soba 1	11,79 m ²	1	11,79 m ²
lođa	3,30 m ²	0,75	2,48 m ²
balkon	8,56 m ²	0,5	4,28 m ²
Sveukupno	58,31 m ²		53,20 m ²



POLOŽAJ U ZGRADI - TLOCRT:

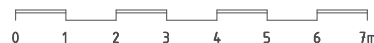


POLOŽAJ U ZGRADI - PROČELJE:

ZAPAD

ZGRADA: **A** ETAŽA: **3. KAT**

OZNAKA STANA: **A3-3**



NAPOMENA:
Katalog stanova je informativnog karaktera te su moguća eventualna odstupanja

PROJEKTANT:
rožić arhitekti d.o.o. Rijeka
Rubing Projekt d.o.o. Zagreb

INVESTITOR:
RIO PROJEKTI d.o.o. Zagreb