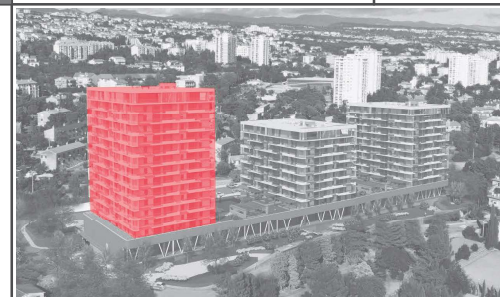


STAMBENO-POSLOVNI KOMPLEKS

RIO

KATALOG STANOVA

LIST:
K037

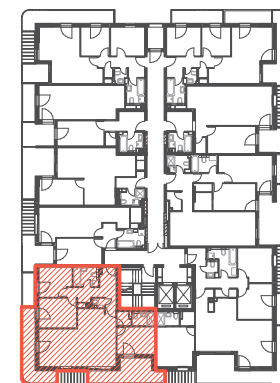


POLOŽAJ ZGRADE U SKLOPU KOMPLEKSA:

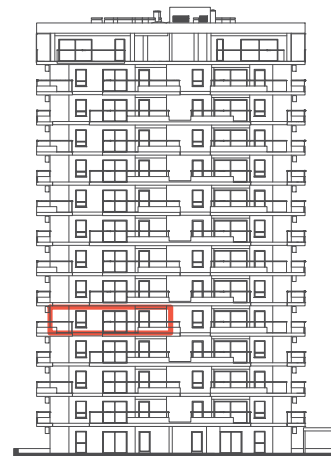


A1-4

Prostorija	Površina	Koef.	Obračunska površina
db. blagovaonica	31,51 m ²	1	31,51 m ²
hodnik	9,47 m ²	1	9,47 m ²
izba	1,76 m ²	1	1,76 m ²
kuhinja	5,44 m ²	1	5,44 m ²
kupaonica	2,89 m ²	1	2,89 m ²
kupaonica	4,73 m ²	1	4,73 m ²
soba 1	9,57 m ²	1	9,57 m ²
soba 2	11,36 m ²	1	11,36 m ²
soba 3	10,32 m ²	1	10,32 m ²
wc	0,98 m ²	1	0,98 m ²
lođa	4,08 m ²	0,75	3,06 m ²
balkon	9,56 m ²	0,5	4,78 m ²
balkon	12,43 m ²	0,5	6,22 m ²
Sveukupno	114,09 m ²		102,07 m ²



POLOŽAJ U ZGRADI - TLOCRT:



POLOŽAJ U ZGRADI - PROČELJE:

JUG

ZGRADA: **A** ETAŽA: **4. KAT**

OZNAKA STANA: **A1-4**



NAPOMENA:
Katalog stanova je informativnog karaktera te su moguća eventualna odstupanja

PROJEKTANT:
rožić arhitekti d.o.o. Rijeka
Rubing Projekt d.o.o. Zagreb

INVESTITOR:
RIO PROJEKTI d.o.o. Zagreb