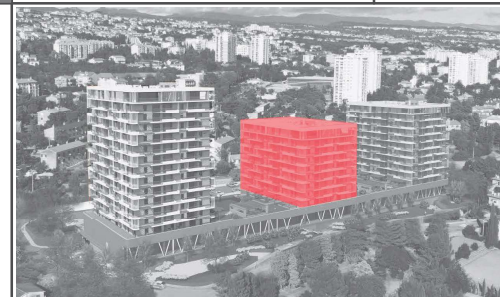


STAMBENO-POSLOVNI KOMPLEKS

RIO

KATALOG STANOVA

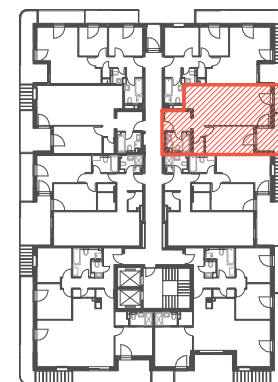
LIST:
K175



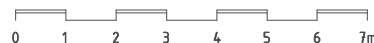
POLOŽAJ ZGRADE U SKLOPU KOMPLEKSA:

B6-6

Prostorija	Površina	Koef.	Obračunska površina
db, blagovaonica	29,12 m ²	1	29,12 m ²
hodnik	5,09 m ²	1	5,09 m ²
izba	1,97 m ²	1	1,97 m ²
kuhinja	4,96 m ²	1	4,96 m ²
kupaonica	4,08 m ²	1	4,08 m ²
soba 1	12,52 m ²	1	12,52 m ²
lođa	3,69 m ²	0,75	2,76 m ²
balkon	5,75 m ²	0,5	2,88 m ²
Sveukupno	67,17 m ²		63,37 m ²



POLOŽAJ U ZGRADI - TLOCRT:



NAPOMENA:
Katalog stanova je informativnog karaktera te su moguća eventualna odstupanja



POLOŽAJ U ZGRADI - PROČELJE:

ISTOK

PROJEKTANT:
rožić arhitekti d.o.o. Rijeka
Rubing Projekt d.o.o. Zagreb

INVESTITOR:
RIO PROJEKTI d.o.o. Zagreb

ZGRADA: **B** ETAŽA: **6. KAT**
OZNAKA STANA: **B6-6**