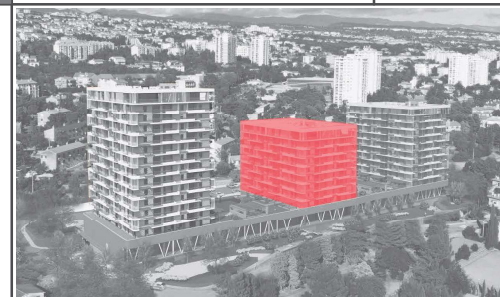


STAMBENO-POSLOVNI KOMPLEKS

RIO

KATALOG STANOVA

LIST:
K179

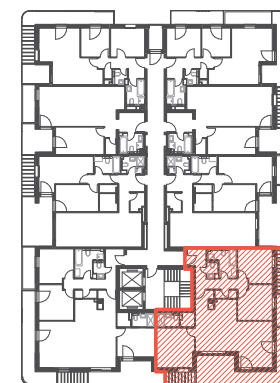


POLOŽAJ ZGRADE U SKLOPU KOMPLEKSA:



B2-7

Prostorija	Površina	Koef.	Obračunska površina
db, blagovaonica	34,66 m ²	1	34,66 m ²
garderoba	1,76 m ²	1	1,76 m ²
hodnik	9,77 m ²	1	9,77 m ²
izba	1,80 m ²	1	1,80 m ²
kuhinja	4,66 m ²	1	4,66 m ²
kupaonica	5,85 m ²	1	5,85 m ²
kupaonica	2,89 m ²	1	2,89 m ²
soba 1	11,25 m ²	1	11,25 m ²
soba 2	12,17 m ²	1	12,17 m ²
soba 3	14,67 m ²	1	14,67 m ²
wc	1,59 m ²	1	1,59 m ²
lođa	5,74 m ²	0,75	4,30 m ²
balkon	21,21 m ²	0,5	10,60 m ²
Sveukupno	128,02 m ²		115,98 m ²

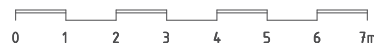


POLOŽAJ U ZGRADI - TLOCRT:



POLOŽAJ U ZGRADI - PROČELJE:

JUG



NAPOMENA:
Katalog stanova je informativnog karaktera te su moguća eventualna odstupanja



PROJEKTANT:
rožić arhitekti d.o.o. Rijeka
Rubing Projekt d.o.o. Zagreb

INVESTITOR:
RIO PROJEKTI d.o.o. Zagreb

ZGRADA: **B** ETAŽA: **7. KAT**
OZNAKA STANA: **B2-7**