

# STAMBENO-POSLOVNI KOMPLEKS

# RIO

## KATALOG STANOVA

LIST:  
**K259**

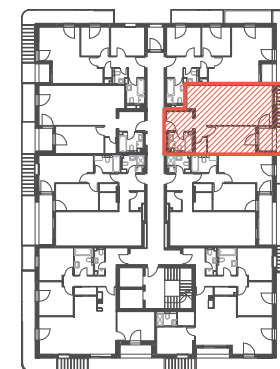


POLOŽAJ ZGRADE U SKLOPU KOMPLEKSA:



## C6-8

Prostorija	Površina	Koef.	Obračunska površina
db, blagovaonica	29,23 m <sup>2</sup>	1	29,23 m <sup>2</sup>
hodnik	5,07 m <sup>2</sup>	1	5,07 m <sup>2</sup>
izba	1,66 m <sup>2</sup>	1	1,66 m <sup>2</sup>
kuhinja	4,63 m <sup>2</sup>	1	4,63 m <sup>2</sup>
kupaonica	4,06 m <sup>2</sup>	1	4,06 m <sup>2</sup>
soba 1	13,06 m <sup>2</sup>	1	13,06 m <sup>2</sup>
lođa	3,87 m <sup>2</sup>	0,75	2,90 m <sup>2</sup>
balkon	5,61 m <sup>2</sup>	0,5	2,81 m <sup>2</sup>
Sveukupno	67,19 m <sup>2</sup>		63,42 m <sup>2</sup>



POLOŽAJ U ZGRADI - TLOCRT:

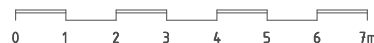


POLOŽAJ U ZGRADI - PROČELJE:

ISTOK

ZGRADA: **C** ETAŽA: **8. KAT**

OZNAKA STANA: **C6-8**



NAPOMENA:  
Katalog stanova je informativnog karaktera te su moguća eventualna odstupanja

PROJEKTANT:  
**rožić arhitekti** d.o.o. Rijeka Rubing Projekt d.o.o. Zagreb

INVESTITOR:  
**RIO PROJEKTI** d.o.o. Zagreb